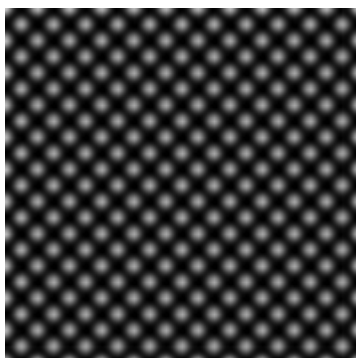


La técnica tradicional de tramado de imágenes

Gustavo Sánchez Muñoz

(Noviembre de 2007)

El sistema más primitivo del tramado moderno consistía en interponer una tela de tul negro entre el objeto que se quería reproducir y la superficie fotosensible de una plancha metálica, que era revelada. Cuando se trataba con ácido esa plancha revelada, la corrosión daba lugar a pequeños hueco en el metal que permitían utilizarla para imprimir mediante el sistema de huecograbado. Con posterioridad, la tela sería sustituida por diversos sistemas de cristales tramados.



Una típica trama predigital para aplicar a las imágenes (resultado: punto redondo).

Las tradicionales cámaras de reprografía existentes en las fotomecánicas lo que hacían era duplicar originales aplicándoles este método.

Las tramas clásicas están formadas por sucesiones ordenadas de puntos porque son las más sencillas de obtener y las que hasta hace poco han dado mejor resultado, pero no son las únicas. Hay otros sistemas de tramas.

Una vez descubierto este sistema de tramado, su uso no se limitó a la reproducción de imágenes, sino que se extendió a usos más sencillos como el tramado de líneas, recuadros, textos, etc... para poder reproducirlos en tonos que no fueran simples "tintas planas" (es decir, un color de tinta al 100%).