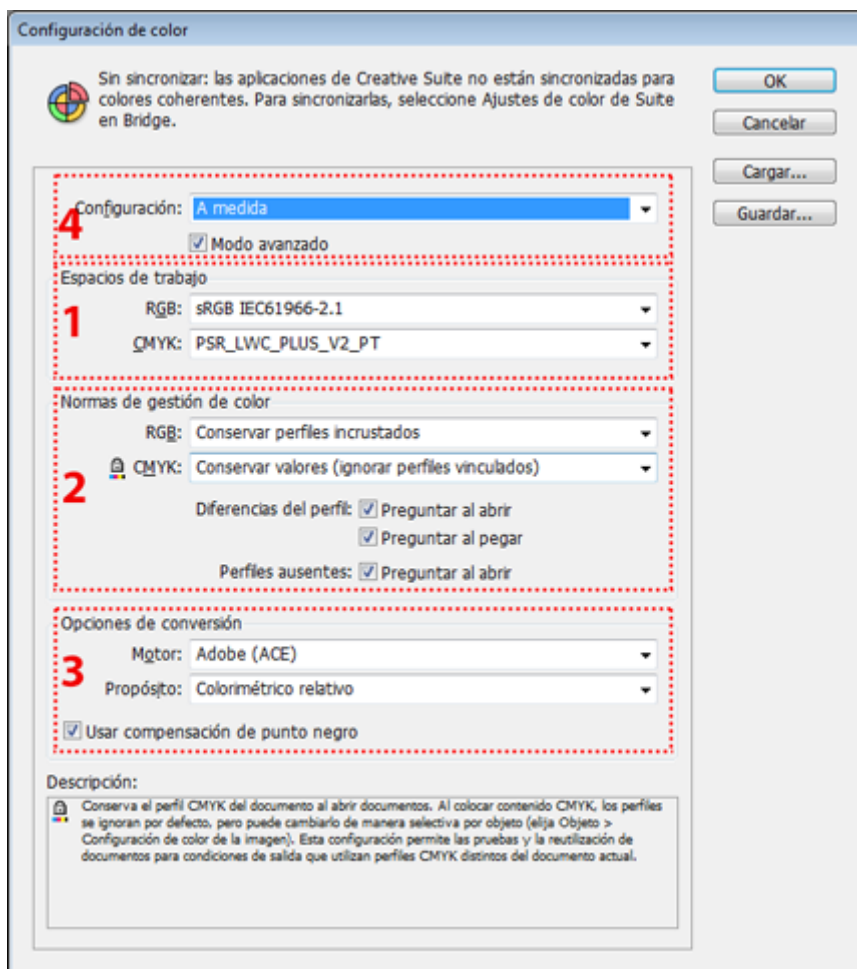


# La configuración de color en InDesign CC

## Gustavo Sánchez Muñoz

(Junio de 2015)

El menú "Edición - Configuración de color" es el punto donde comienza la gestión de color en InDesign y establecemos las bases para poder usarla.



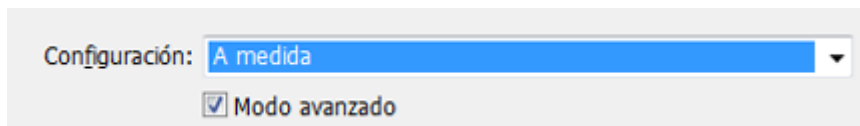
El menú de "Configuración de color" se divide en cuatro zonas:

1. "Espacios de trabajo".
2. "Normas de gestión del color";.

3. "[Opciones de conversión](#)".

4. "[Configuración](#)";.

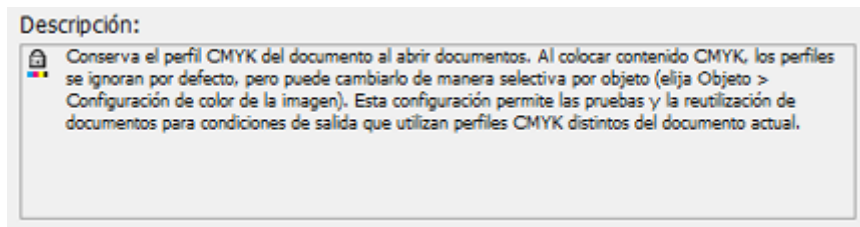
En las páginas siguientes las examinamos en detalle para entender cómo funcionan y cómo debemos configurarlas.



## Trabajamos siempre en "Modo avanzado"

Lo primero que debemos hacer es tener marcada la casilla "Modo avanzado" de la zona "Configuración". Si no lo hacemos, no aparecerán todas las opciones de la gestión del color ni todos los perfiles disponibles en el sistema —sólo se verán los perfiles predeterminados de nuestra versión de InDesign, que son sólo una selección limitada de perfiles estándar que difícilmente cubrirán nuestras necesidades de trabajo—.

## La "descripción" ayuda a recordar y entender: Usémosla



Si tenemos dudas sobre qué hace una opción, al pasar el cursor por encima de ella, podemos ver un resumen de su propósito en la zona "Descripción", situada en la zona inferior del cuadro —esto nos puede sacar de un apuro más de una vez—.