

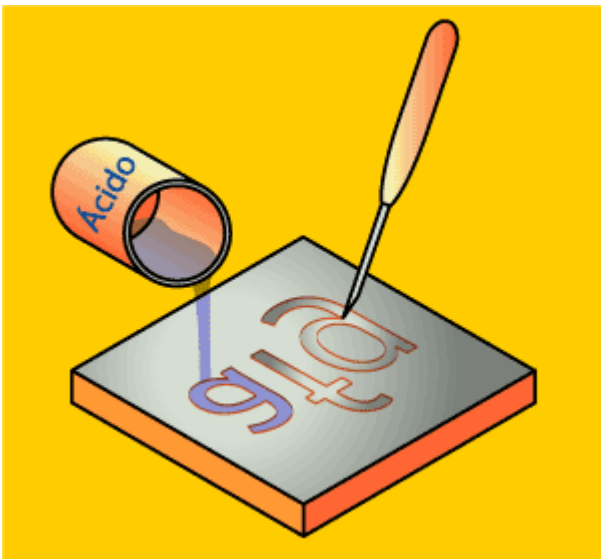
Impresión con forma en hueco o bajo relieve

Gustavo Sánchez Muñoz

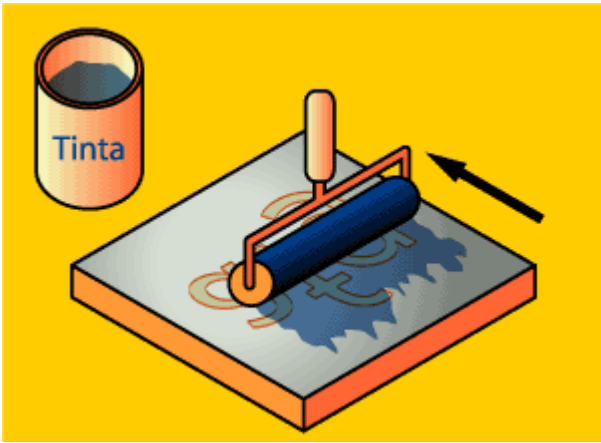
(Marzo de 2019)

[Este es un resumen breve y simple de las bases del grabado en huecorrelieve. No pretende ser un tutorial, sólo es una descripción muy básica para quienes no sepan nada sobre él.]

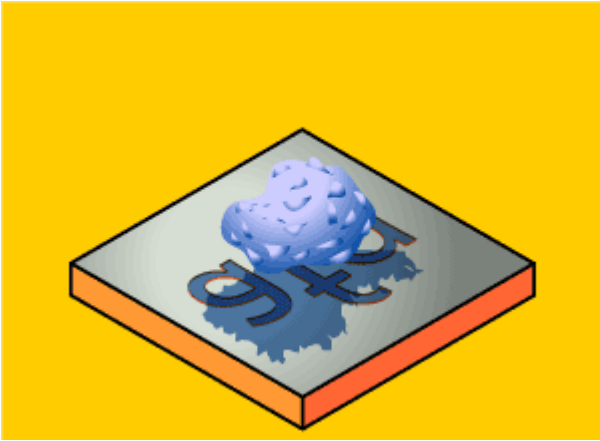
Los grabados en huecorrelieve (*intaglio*) son una serie de procesos de grabado basados en hacer huecos en una plancha con ácido (*etching*) o cualquier instrumento cortante (*engraving*), llenar esos huecos con tinta y aplicar la plancha a un papel. La tinta de los huecos pasa al papel y así se reproduce la imagen.



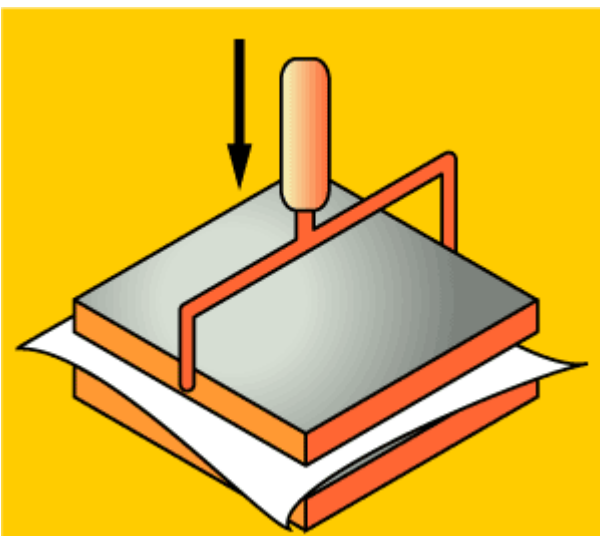
En una plancha (usualmente de metal) se traza (o calca) un dibujo. A continuación se ataca ese dibujo con un buril o con ácido (mediante sistemas de enmascarado) para que las zonas del dibujo queden hundidas con respecto a las zonas que no tienen dibujo (en bajo relieve). Las líneas y manchas del dibujo formarán surcos huecos y huecos en la plancha (de ahí el nombre de huecograbado).



A continuación, se limpia bien la plancha de cualquier imperfección o suciedad que pudiera haber quedado y se procede a entintarla con varias pasadas (usualmente con una espátula) hasta asegurarse de la tinta ha penetrado bien en todos los huecos hasta llenarlos por completo.



Con mucho cuidado se retira el exceso de tinta de la plancha. La superficie debe quedar absolutamente limpia y sólo debe quedar tinta en los huecos que se grabaron al realizar la plancha. Cualquier mancha que quede en la superficie se trasladará al grabado final.



Ponemos un papel encima de la plancha y situamos una prensa encima de ambos. Apretamos bien. Usualmente esto se hace con un rodillo bajo el que se hace pasar la plancha con el papel.



Ya está. El papel ha tomado la tinta allí donde la plancha la tenía.

Una plancha de huecograbado bien realizada es muy duradera y permite trabajos con detalles muy finos. Sin embargo, es una técnica difícil de trabajar que requiere materiales más caros que, por ejemplo, la litografía.

Tradicionalmente, las planchas para grabado artístico se hacen con metales como bronce o cobre (de ahí otro nombre del huecograbado: Calcografía). El dibujo va en negativo e invertido en espejo.

Aunque el uso del huecograbado es bastante antiguo, en reproducciones sobre papel en Europa aparece hacia mediados del siglo XV en zonas de Alemania.

En artes gráficas, el huecograbado en rotativa (también llamado rotograbado (*rotogravure*)) es una técnica muy usada.